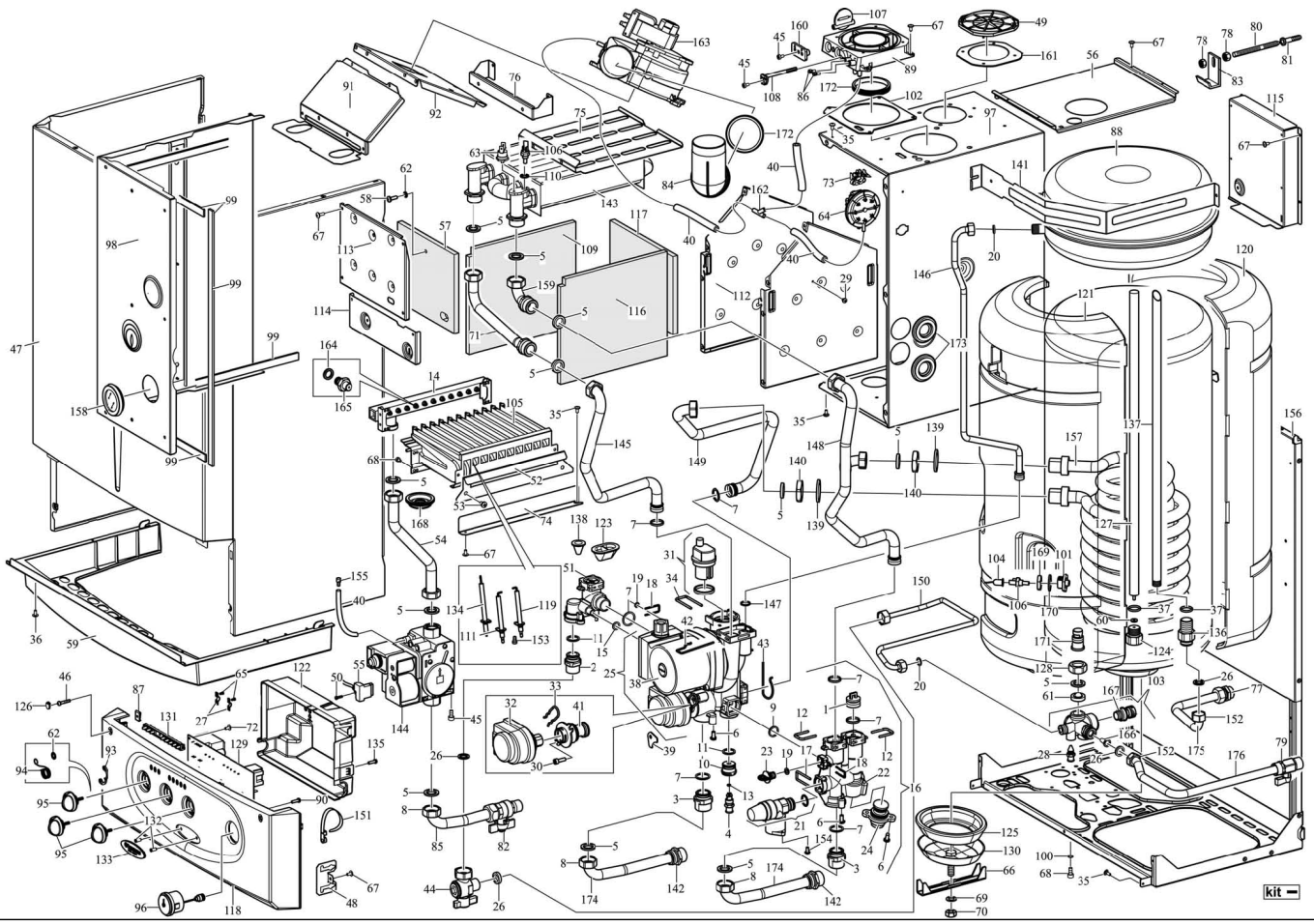




Серийный номер начала выпуска	12/02/08	ZEUS 24 KW EXPORT	29BE
3644385	3.018506		



kit

№	Код	Описание	Серийный номер начала использования
-	3.012552	Комплект для переоснащения на природный газ G20	-
-	3.014705	Комплект для переоснащения для пропана-воздушных смесей	-
-	3.015407	Упаковка с комплектом подключения	-
-	3.015861	Комплект для переоснащения на сжиженный газ	-
-	3.017527	Панель управления комплект	-
-	3.018178	Гидравлическая группа компл.	-
-	3.019306	Бак-водонагреватель в сборе	-
1	1.015085	Пробка (д.18)	-
2	1.015087	Соединитель G1/2" HP	-
3	1.015232	Соединитель G3/4" с кольцевой прокладкой	-
4	1.015262	Сливной штуцер с уплотн. кольцом	-
5	3.A0120	Комплект прокладок 3/4"	-
6	1.016283	Шуруп самонарез. (5X14)	-
7	1.017612	Уплотн. кольцо EPDM (18,00X2,8. 83 Ш)	-
8	1.1356	Соединитель (3/4 ВР х 18)	-
9	1.019496	Уплотн. кольцо EPDM (13,94X2,62. 70 Ш)	-
10	1.019538	Соединитель сливной лини	-
11	1.019552	Уплотн. кольцо EPDM (15,88X2,62. 83 Ш)	-
12	1.020486	Скоба для подвески труб (д.18)	-
13	1.021393	Уплотн. кольцо EPDM (1,82X2,65. 70 Ш)	-
14	1.024335	Распределитель, природный газ (G20)	-
14	1.024337	Распределитель, сжиженный газ (LPG)	-
15	1.212	Уплотн. кольцо, 9,19X2,62. 70 Ш	-
16	3.018179	Перелусной клапан компл.	-
17	1.015088	Клипса крепления сбросного клапана	-
18	1.016801	Фиксирующая скоба реле давления	-
19	1.017389	Уплотн. кольцо EPDM (7,6X2,62. 70 Ш)	-
20	3.A1124	Комплект прокладок 3/8"	-
21	1.017589	Предохранительный клапан (3 бар) с кольцевым уплотнением	-
22	1.019539	Корпус байпасного вентиля и вых. коллектора	-
23	1.024863	Крышка реле давления	-
24	3.013731	Картридж байпаса в сборе	-
25	3.018467	Насос и 3-х ходовой вентиль в сборе	-
26	3.A1363	Комплект прокладок 1/2"	-
27	1.7908	Зажим кабеля черный	-
28	1.4275	Сливной штуцер с уплотн. кольцом	-
29	1.013219	Шуруп самонарез. (4,2x6,5)	-
30	1.010289	Винт (M5x16)	-
31	1.017113	Автоматический удалитель воздуха	-
32	1.018064	Электропривод 3-х ходового вентиля	-
33	1.018602	Фиксирующая скоба привода	-
34	1.018683	Зажимная скоба авт. удалителя воздуха	-
35	1.4557	Шуруп самонарез. (4,2x9,5)	-
36	1.4066	Шуруп самонарез. (3,5X9,5)	-
37	1.1357	Уплотн. кольцо (17,86X2,62. 70Sh)	-
38	1.025292	Мотор циркуляционного насоса	-
39	2.013419	Крепление картриджа	-
40	1.025986	Силиконовая трубка (4x8)	-
41	3.01373	Картридж трехходового клапана в сборе	-
42	1.019467	Скоба для подвески труб	-
43	1.019403	Зажимная скоба тыльного подключения	-
44	1.019091	Кран для заполнения системы	-
45	1.217	Винт (M4X8)	-
46	1.2337	Шуруп самонарез (3,9X25)	-
47	2.013301	Обшивка котла	-
48	2.010989	Консоль панели управления	-
49	1.023624	Крышка отверстия (д.80)	-
50	1.013186	Винт (M3,5X16)	-
51	1.021765	Коллектор заполнения	-
52	2.013425	Дефлектор горелки	-
53	1.020388	Шуруп самонарез (5,5x13)	-
54	1.024672	Труба (д.18), газовый клапан-распределитель	-
55	1.02182	Соединитель газового клапана	-
56	2.013349	Пластина для распределения воздуха	-
57	1.02429	Панель камеры сгорания, передняя (керамоволокно)	-
58	1.2102	Винт (M5X16)	-
59	1.024772	Нижняя защитная решетка	-
60	1.2125	Прокладка анода	-
61	1.018713	Ограничитель расхода до 10 л/мин	-
62	1.021517	Стопорная шайба	-
63	1.022376	Накладной термостат 105°С	-
64	1.012849	Реле давления воздуха	-

№	Код	Описание	Серийный номер начала использования
65	1.7967	Шуруп самонарез. (3,5X19)	-
66	2.013555	Крепежный элемент инспекционного люка	-
67	1.2275	Шуруп самонарез. (4,2x9,5)	-
68	1.016246	Винт (M4x8)	-
69	1.01599	Шайба нерж M10	-
70	1.1177	Гайка (M10)	-
71	1.024344	Труба (д.18), камера сгорания-теплообменник	-
72	1.2265	Шуруп самонарез. (3,9x9,5)	-
73	1.021533	Пластиковый кронштейн реле давления	-
74	2.013529	Балансировочная пластина	-
75	2.013449	Дефлектор сборника дымовых газов	-
76	2.013214	Кронштейн крышки выхода дымовых газов	-
77	1.020058	Соединитель д.14 x 1/2" HP	-
78	1.1116	Гайка (M8)	-
79	1.022729	Шаровый кран 1/2" x 14	-
80	1.1586	Шпилька M8 для навески котла на стене	-
81	1.1587	Дубель (пластик)	-
82	1.018094	Газовый кран с двухст. конусным присоединением G1	-
83	2.010615	Скоба для навески котла на стене	-
84	1.023105	Угольник д.60, выход дым. газов	-
85	1.02443	Газовый трубопровод (д.18)	-
86	1.011057	Винт штуцера для измерения давления	-
87	1.1378	Клипса для самореза	-
88	1.025251	Расширительный бак 10 л.	-
89	1.024356	Фланец с инспекционными отверстиями	-
90	1.1175	Шуруп самонарез.(3,2x13)	-
91	2.013216	Передняя крышка сборника дымовых газов	-
92	2.013457	Панель камеры сгорания, задняя (керамоволокно)	-
93	1.019071	Привод выключателя	-
94	1.021801	Пружина для ручки	-
95	1.021827	Ручка	-
96	1.022734	Манометр	-
97	2.013436	Боковая стенка, закрытая камера	-
98	3.017489	Крышка закрытой камеры компл.	-
99	1.02334	Самоклеющаяся уплотнительная пента (д.15X3)	-
100	1.023628	Термометр	-
101	1.012668	Соединитель датчика водонагревателя	-
102	1.017529	Прокладка корбчатого фланца	-
103	3.018342	Кран для заполнения компл.	-
104	1.6729	Колпачок датчика (EPMD)	-
105	1.026658	Горелка, 11 линий	-
106	1.021762	Погружной NTC датчик	-
107	1.019562	Регулировочная заслонка дефлектора	-
108	1.021441	Ось регулировочной заслонки дефлектора	-
109	1.024312	Панель теплоизол.(керамоволокно), боковая л.	-
110	1.012711	Самоцентрирующаяся прокладка	-
111	1.2405	Электрод розжига, левый	-
112	2.013212	Камера сгорания	-
113	2.013202	Передняя стенка камеры сгорания	-
114	2.01328	Дефлектор горелки, передний	-
115	2.013519	Монтажная панель камеры сгорания	-
116	1.025304	Панель теплоизол.(керамоволокно), боковая пр.	-
117	1.024291	Панель камеры сгорания, задняя (керамоволокно)	-
118	1.024364	Передняя крышка панели управления	-
119	1.2408	Электрод розжига, правый	-
120	1.026048	Панель камеры сгорания, задняя (керамоволокно)	-
121	1.026047	Передняя изоляцион.пластина	-
122	1.024365	Задняя крышка панели управления	-
123	1.019616	Сальник силиконовый (д.3)	-
124	1.026396	Крышка анода	-
125	1.015312	Прокладка фланца инспекционного люка	-
126	1.025003	Уплотнитель панели управления	-
127	1.019458	Магнийевый анод (д.16X590)	-
128	1.8407	Гайка (3/4 F)	-
129	1.025201	Плата управления	-
130	3.013616	Крышка контрольного люка	-
131	1.021862	Линза светодиода	-
132	1.019991	Фиксирующий колпачек таблички Иммергаз	-
133	1.0249	Табличка "Immergas" (пластик)	-
134	1.010707	Электрод контроля пламени	-
135	1.1142	Шуруп самонарез. (3,2x16)	-
136	1.01573	Соединитель для подключения датчика горячей воды	-

№	Код	Описание	Серийный номер начала использования
137	2.0464	Заборная трубка горячей воды	-
138	1.020261	Сальник силиконовый (д.2)	-
139	1.7012	Прокладка 37x26.8x2	-
140	2.3123	Контройтка 3/4"	-
141	2.013462	Крепление расширительного бака (прав.)	-
142	2.011322	Крепление расширительного бака	-
143	1.015263	Расширительный бак 2 л.	-
144	1.014365	Газовый клапан SIT 845 со штекером	-
145	1.024886	Труба (д.18), насос-камера сгорания	-
146	1.024682	Труба (д.10), расшир. бак	-
147	1.018462	Уплотн. кольцо EPDM (12,1X2,7. 83 Ш)	-
148	1.024887	Труба (д.18), подающ. линия системы отопления	-
149	1.024295	Труба (д.18), бак-водонагр. - 3-х ход. клапан	-
150	1.024691	Труба (д.8)	-
151	1.4072	Хомут для крепления кабеля	-
152	1.1269	Гайка 1/2" F (латунь)	-
153	1.0152	Шуруп самонарез. (3,9X9,5)	-
154	1.0153	Винт (M4X6)	-
155	1.017228	Штуцер отвода конденсата	-
156	3.01748	Рама в сборе	-
157	3.5183	Греющая спираль водонагревателя, компл.	-
158	3.016822	Смотровое отв. с уплотнителем	-
159	1.024343	Труба (д.18), теплообменник - камера сгорания	-
160	1.024357	Заглушка изм. отверстий корбчатого фланца	-
161	1.010334	Уплотн. кольцо (д.80)	-
162	1.014373	У-разветвитель для шлангов	-
163	1.025413	Горелка, 11 линий	-
164	nfs	Шайба жиклера	-
164	3.012552	Комплект для переоснащения на природный газ G20	-
165	nfs	Жиклер горелки д.1.35 (G20-природный газ)	-
165	nfs	Жиклер горелки д.0.79 (LPG-сжиженный газ)	-
165	3.012552	Комплект для переоснащения на природный газ G20	-
165	3.015861	Комплект для переоснащения на сжиженный газ	-
166	1.8403	Сетчатый фильтр. (нерж.)	-
167	1.A158	Предохранительный клапан 8 бар	-
168	1.023083	Сальник силиконовый (д.14,5)	-
169	1.022437	Гайка 1/2" F (латунь)	-
170	1.023511	Прокладка 30x22x2	-
171	1.013387	Обратный клапан G 1/2"	-
172	1.025894	Прокладка упл. д.60	-
173	1.6407	Сальник силиконовый (д.21)	-
174	1.024442	Труба (д.18), подающ. линия	-
175	1.015796	Труба (д.14), вход холодной воды	-
176	1.015795	Труба (д.14), вход холодной воды	-
177	2.0381	Соединитель 1/2" ВР х 29	-
178	1.024285	Теплообменник, 77 ламелей	-
179	1.0375	Соединитель 18-3/4"HP	-
180	1.4246	Контрящая шайба M4	-

nfs - данная запчасть не поставляется поштучно